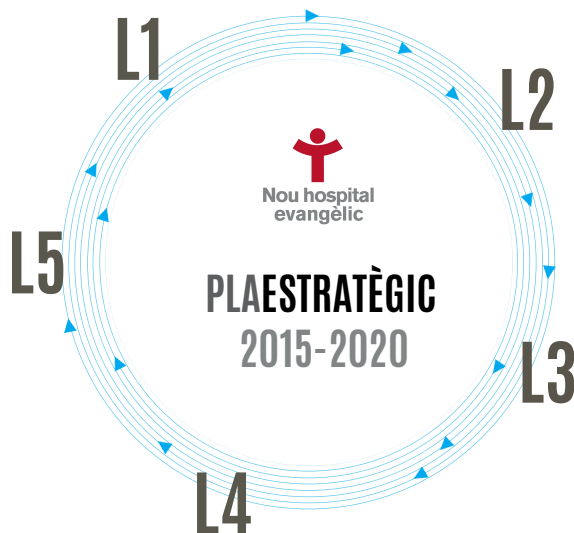


Estratègia

El nostre pla estratègic està dividit en 5 línies de treball com es mostra en el següent quadre.



L1 SOSTENIBILITAT ECONÒMICA

- 1.1 gestió econòmica sostenible
- 1.2 ampliació de serveis i fonts d'ingressos

L2 POSICIONAMENT I VALOR SOCIAL

- 2.1 ser de referència en l'àmbit Sociosanitari
- 2.2 millorar l'experiència dels pacients i familiars
- 2.3 contribuir en la I+D+I per la població d'edat avançada

L3 CAPITAL HUMÀ I ORGANITZACIÓ

- 3.1 millorar l'experiència del professional
- 3.2 fomentar la formació i capacitació pel desenvolupament tècnic i humà
- 3.3 dissenyar un model de competències com a eina de selecció, avaluació i millora de les persones
- 3.4 dotar l'organització dels recursos materials i humans adequats
- 3.5 impulsar una cultura que afavoreixi la innovació

L4 EFICIÈNCIA I QUALITAT

- 4.1 definir un model de qualitat propi basat en el lideratge i la gestió per processos
- 4.2 millorar la seguretat del pacient.
- 4.3 desenvolupar eines per a la gestió de la qualitat

L5 POTENCIACIÓ DE LA MISSIÓ CRISTIANA

- 5.1 sensibilització del valor de la persona
- 5.2 desenvolupament d'un model d'atenció espiritual
- 5.3 consolidar el compromís social de la fundació
- 5.4 impulsar el voluntariat